



Warszawa, 02.12.2020 r.

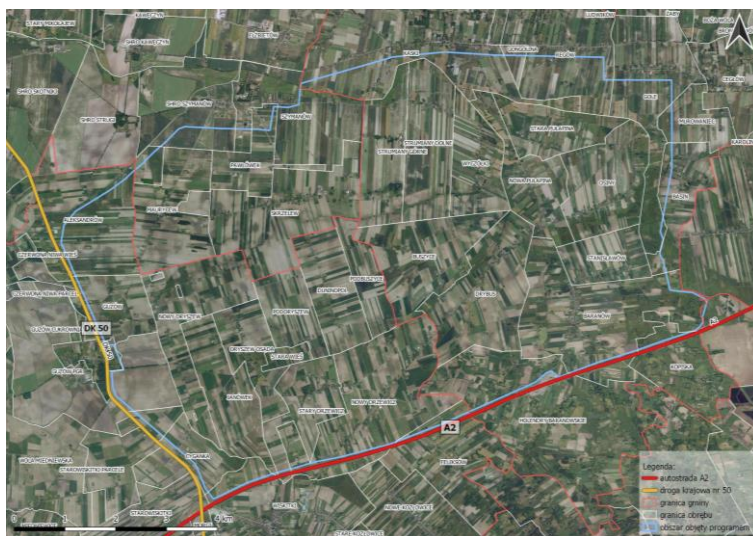
Spółka Centralny Port Komunikacyjny rozpoczyna wykup nieruchomości pod przyszłe lotnisko

Zasady Programu Dobrowolnych Nabyć, czyli pozyskiwania ziemi pod Port Solidarność, przedstawił pełnomocnik rządu ds. CPK Marcin Horała. Od dzisiaj wszyscy zainteresowani sprzedają gruntów z wyznaczonego obszaru mogą zgłaszać się do spółki CPK. Pozyskiwanie działek potrwa do 2023 r.

Adresatami **Programu Dobrowolnych Nabyć (PDN)** są wszyscy właściciele, współwłaściciele i użytkownicy wieczyści nieruchomości ze wskazanego obszaru przyszłej inwestycji.

– *Mimo epidemii COVID-19 i zgodnie z wcześniejszymi zapowiedziami, w tym roku uruchamiamy Program Dobrowolnych Nabyć. Jednocześnie zamierzamy sprawdzić, czy wśród mieszkańców obszaru inwestycji CPK dominuje chęć **sprzedaży nieruchomości**, czy też **zamiany na inną** – mówi **Marcin Horała**, wiceminister infrastruktury i pełnomocnik rządu ds. CPK.*

– *Czekamy na zgłoszenia od mieszkańców, którzy są zainteresowani **sprzedażą na warunkach rynkowych** swoich nieruchomości na potrzeby CPK. To wyjście naprzeciw oczekiwaniom tych właścicieli, którzy wiedząc o planach inwestycyjnych CPK, chcą zmienić miejsce zamieszkania już dziś, bez czekania na decyzję lokalizacyjną – mówi **Mikołaj Wild**, prezes spółki CPK.*



W ramach Programu spółka będzie nabywać nieruchomości z obszaru położonego na zachód od Warszawy, leżące między miastami **Żyrardów, Grodzisk Mazowiecki i Sochaczew**. Teren ten ograniczają: od południa **autostrada A2**, od zachodu **droga krajowa nr 50**, od północy **wieś Szymanów i rzeka Pisia**, a od wschodu - **rzeka Pisia Tuczna i miejscowość Baranów**.

Centralny Port Komunikacyjny | Solidarity Transport Hub Poland

Centralny Port Komunikacyjny sp. z o.o. with headquarters in Warsaw, Al. Jerozolimskie 134, 02-305 Warsaw

Regional Court for the capital city of Warsaw, XII Commercial Department of the National Court Register

KRS [NCR] 0000759991 | NIP [Tax id.]: 701-08-94-497 | REGON [Business Registry no.] 381918620

Share capital: PLN 160,000,000;



Podstawowe zasady, na których opiera się PDN to: **dobrowolność** po obu stronach transakcji i **transparentność** procedury – oczywiście, przy zagwarantowaniu sprzedającym **poufności** dotyczącej konkretnych procesów negocjacyjnych. Wartość każdej nieruchomości będzie określana przez niezależnych rzeczoznawców w oparciu o **operaty szacunkowe**.

Na stronie www.cpk.pl znajduje się specjalny **formularz**, na którym zainteresowani właściciele nieruchomości mogą zgłaszać chęć zbycia gruntów. Osoba zgłaszająca chęć wzięcia udziału w Programie powinna zaznaczyć, czy jest zainteresowana jedynie **sprzedażą swojej nieruchomości**, czy również **jej zamianą**, a jeśli tak, to jakie nieruchomości leżą w granicach jej zainteresowań.

Właściciele nieruchomości znajdujących się na terenie przyszłej budowy będą mogli bowiem również zamienić je na inne, znajdujące się obecnie w **zasobach Skarbu Państwa**, w tym:

- **Krajowego Ośrodka Wsparcia Rolnictwa (KOWR),**
- **Lasów Państwowych,**
- **Agencji Mienia Wojskowego (AMW),**
- **Krajowego Zasobu Nieruchomości (KZN),**
- **starostów i prezydentów miast** na prawach powiatu.

Dzisiaj w tym celu brane są pod uwagę nieruchomości Skarbu Państwa położone na terenie **47 powiatów** (32 powiatów z Mazowsza i 15 z województwa łódzkiego). Zamiana nieruchomości może nastąpić albo na **nieruchomość o podobnej lub tożsamej funkcji** oraz nie mniejszej powierzchni i nie mniejszej przydatności w zakresie produkcji rolnej lub leśnej (i **nie mniejszej wartości**), albo na **nieruchomość o innej funkcji i nie mniejszej wartości** (również budynkową albo lokalową).

Zgłoszenia do Programu można kierować **przesyłając wypełniony formularz: mailem** na adres: pdn@cpk.pl, lub **tradycyjną pocztą** na adres: Centralny Port Komunikacyjny, Al. Jerozolimskie 134, 02-305 Warszawa - z dopiskiem: **Program Dobrowolnych Nabyć**. Każdy Adresat zgłaszający się w ramach Programu otrzyma od CPK odpowiedź.

Spółka CPK umożliwi też **zainteresowanym** nabycie nieruchomości w nowym miejscu z zachowaniem dotychczasowych więzi społecznych, czyli **przeniesienie całych grup mieszkańców** w ramach tzw. **zorganizowanej relokacji**. To odpowiedź na obawy części mieszkańców dotyczące tego, dokąd mieliby się przeprowadzić. Relokacja jest traktowana przez CPK priorytetowo. O szczegółach programu spółka będzie informowała na bieżąco.

Spółka CPK zamierza nabyć jak najwięcej nieruchomości w formie **sprzedaży i zamiany** (umów cywilnoprawnych). Jedynie w takim zakresie, w jakim nie uda się osiągnąć porozumienia z właścicielami nieruchomości, CPK będzie miał możliwość **wywłaszczenia za odszkodowaniem** w ramach decyzji lokalizacyjnej.



Kontakt dla mediów:

Konrad Majszyk, dyrektor komunikacji i PR

+48 882 350 378

media@cpk.pl

Centralny Port Komunikacyjny to planowany węzeł przesiadkowy między Warszawą i Łodzią, który zintegruje transport lotniczy, kolejowy i drogowy. W ramach tego projektu w odległości 37 km na zachód od Warszawy, na obszarze ok. 3.000 hektarów zostanie wybudowany Port Lotniczy Solidarność, który w pierwszym etapie będzie w stanie obsługiwać 45 mln pasażerów rocznie. W skład CPK wejdą też inwestycje kolejowe: węzeł w bezpośredniej bliskości portu lotniczego i połączenia na terenie kraju, które umożliwią przejazd między Warszawą a największymi polskimi miastami w czasie nie dłuższym niż 2,5 godz. Inwestycja powinna umożliwić stworzenie ponad 150 tys. nowych miejsc pracy. W rejonie CPK powstanie Airport City, w skład którego wejdą m.in. obiekty targowo-kongresowe, konferencyjne i biurowe. CPK jest w 100 proc. własnością Skarbu Państwa, zaliczając się do spółek strategicznych z punktu widzenia interesów kraju.

Centralny Port Komunikacyjny | Solidarity Transport Hub Poland

Centralny Port Komunikacyjny sp. z o.o. with headquarters in Warsaw, Al. Jerozolimskie 134, 02-305 Warsaw

Regional Court for the capital city of Warsaw, XII Commercial Department of the National Court Register

KRS [NCR] 0000759991 | NIP [Tax id.]: 701-08-94-497 | REGON [Business Registry no.] 381918620

Share capital: PLN 160,000,000;

