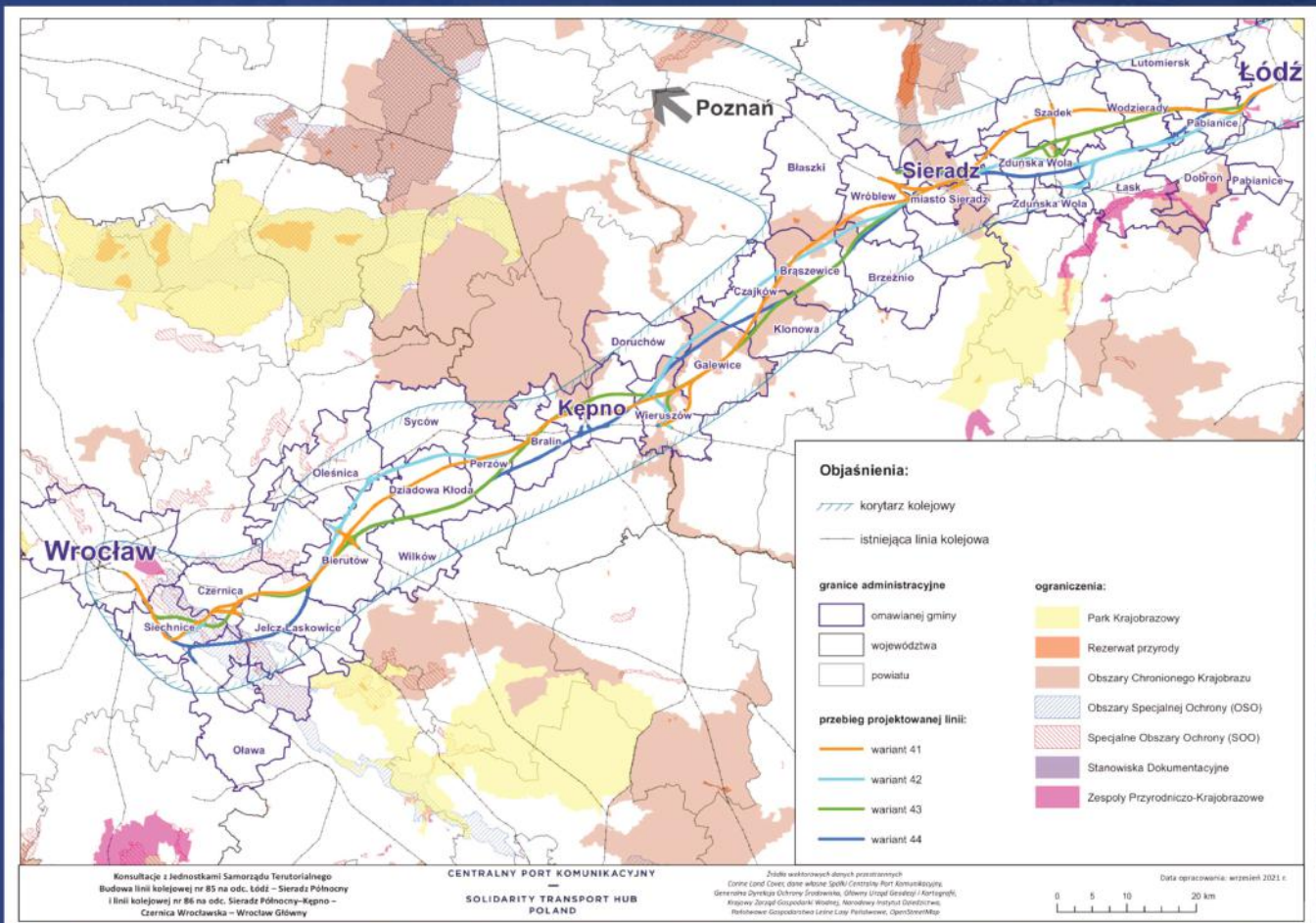


Spółka Centralny Port Komunikacyjny i Multiconsult
zapraszają na **spotkanie informacyjne** dotyczące zadania
inwestycyjnego:

BUDOWA LINII KOLEJOWEJ NR 85 NA ODCINKU ŁÓDŹ - SIERADZ PÓŁNOCNY I LINII KOLEJOWEJ NR 86 NA ODCINKU SIERADZ PÓŁNOCNY - KĘPNO - CZERNICA - WROCŁAW GŁÓWNY

Termin / miejsce



Investor

Centralny Port Komunikacyjny Sp. z o.o.
Aleje Jerozolimskie 142B
02-305 Warszawa

CENTRALNY PORT KOMUNIKACYJNY

SOLIDARITY TRANSPORT HUB
POLAND

Jednostka projektowa

Konsorcjum Firm:
Multiconsult Polska sp. z o.o. (Lider)
Arcadis sp. z o.o. (Partner)
Transprojekt Gdański sp. z o.o. (Partner)
IDOM Inżynieria, Architektura i Doradztwo sp. z
o.o. (Partner)

Multiconsult
POLSKA