

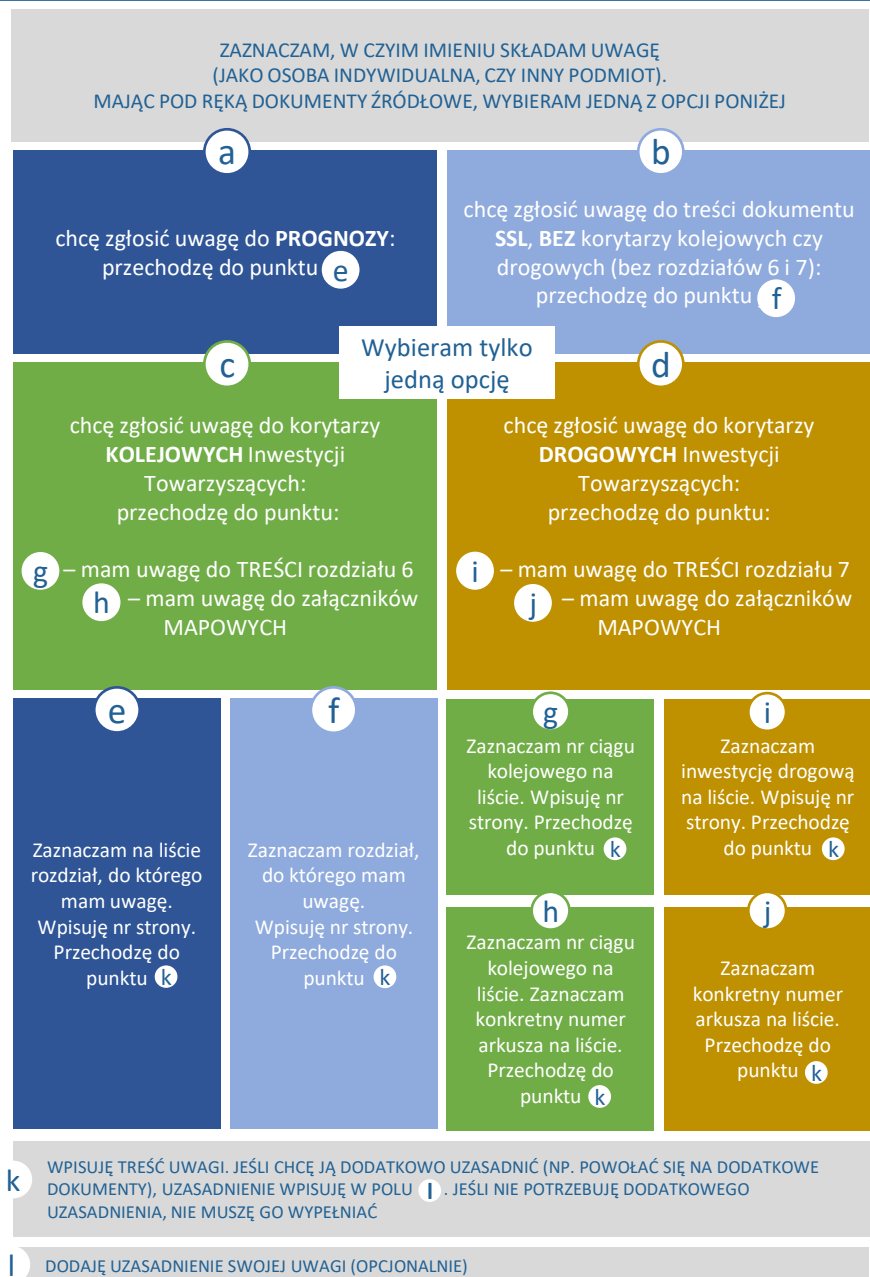
## Szanowni Państwo!

Zapraszamy do drugiego etapu konsultacji społecznych dotyczących projektu Strategicznego Studium Lokalizacyjnego Inwestycji Centralnego Portu Komunikacyjnego wraz z Prognozą oddziaływania na środowisko. Pierwszy etap konsultacji dotyczący samego dokumentu SSL, trwał od 10 lutego do 10 marca 2020 r. W ich trakcie do spółki CPK napłynęło ponad 146 tysięcy głosów, które zostały poddane szczegółowej analizie eksperckiej. Na ich podstawie przygotowaliśmy raport podsumowujący pierwszy etap konsultacji.

Podobnie, jak to miało miejsce w pierwszym etapie, pragniemy jak najwcześniej zidentyfikować istotne uwarunkowania, które mogą wpłynąć na dalszy proces przygotowania inwestycji - w tym celu chcielibyśmy zapoznać się z Państwa opiniami, uwagami i wnioskami dotyczącymi projektu **Strategicznego Studium Lokalizacyjnego Inwestycji Centralnego Portu Komunikacyjnego** oraz związanej z nim **Prognozy oddziaływania na środowisko**. Zapraszamy do składania uwag i wniosków od **30 listopada do 31 grudnia 2020** roku włącznie.

### INSTRUKCJA WYPEŁNIENIA WYDRUKOWANEGO FORMULARZA UWAG I WNIOSKÓW

1. Aby Państwa uwaga została właściwie przypisana i rozpatrzona, prosimy dokładnie zapoznać się z instrukcją.
2. Prosimy pamiętać, że **JEDEN** formularz powinien zawierać tylko **JEDNĄ** uwagę – w przeciwnym razie nie będziemy w stanie prawidłowo przypisać zgłaszanej uwagi.
3. Niniejszy formularz zawiera **poła wyboru z różnych typów dokumentów**. Prosimy uważnie dokonać wyboru, którego dokumentu i której jego części dotyczy Państwa uwaga – Brak przypisania uwagi do **konkretnego arkusza lub strony**, albo przypisanie jej do różnych arkuszy lub dokumentów, może utrudnić lub nawet uniemożliwić jej skuteczne rozpatrzenie.
4. Prosimy o czytelne wypełnienie **pól tekstowych** – przyspieszy to proces digitalizacji dokumentu i umożliwi właściwą klasyfikację uwagi
5. Po prawej stronie znajduje się **schemat użycia formularza**. Bardzo prosimy o postępowanie zgodnie ze schematem.
6. Przed wysyłką prosimy o potwierdzenie zapoznania się z klauzulą RODO. Bez zapoznania się z tą klauzulą i potwierdzenia tego faktu, nie będziemy mogli rozpatrzyć uwagi.
7. Kolejne uwagi prosimy składać na osobnych formularzach.



ZGŁASZAM UWAGĘ JAKO:

- mieszkaniec gminy objętej planowanymi inwestycjami ujętymi w SSL
- właściciel nieruchomości niebędący mieszkańcem obszaru objętego planowanymi inwestycjami ujętymi w SSL
- inna osoba fizyczna

- jednostka samorządu terytorialnego
- organizacja pozarządowa
- podmiot gospodarczy
- inne

ZGŁASZAM UWAGĘ DO:

DOKUMENTU pn.:

a

„Prognoza oddziaływania na środowisko projektu Strategicznego Studium Lokalizacyjnego Inwestycji Centralnego Portu Komunikacyjnego”

DOKUMENTU pn.:

b c d

„Strategiczne Studium Lokalizacyjne Inwestycji Centralnego Portu Komunikacyjnego”

**e** Mam uwagę do treści „PROGNOZY”

- 1. Streszczenie prognozy w języku niespecjalistycznym
- 2. Wprowadzenie
- 3. Propozycje dotyczące przewidywanych metod analizy skutków realizacji postanowień projektowanego dokumentu oraz częstotliwości jej przeprowadzania
- 4. Informacje o możliwym transgranicznym oddziaływaniu na środowisko
- 5. Analiza aktualnego stanu środowiska
- 6. Istniejące problemy ochrony środowiska istotne z punktu widzenia realizacji projektowanego dokumentu, w szczególności dotyczące obszarów podlegających ochronie na podstawie ustawy z dnia 16 kwietnia 2004 r. o ochronie przyrody
- 7. Inne obszary wrażliwe na oddziaływania
- 8. Obszary szczególne
- 9. Wpływ na środowisko w przypadku odstąpienia od realizacji zamierzeń inwestycyjnych zawartych w Strategicznym Studium Lokalizacyjnym Inwestycji Centralnego Portu Komunikacyjnego
- 10. Cele ochrony środowiska ustanowione na szczeblu międzynarodowym, wspólnotowym i krajowym, istotne z punktu widzenia projektowanego Strategicznego Studium Lokalizacyjnego Inwestycji Centralnego Portu Komunikacyjnego
- 11. Ocena oddziaływań na środowisko w tym przewidywane znaczące oddziaływania
- 12. Macierz analizy przez cele (pytań badawczych)
- 13. Oddziaływania skumulowane
- 14. Wnioski i rekomendacje
- 15. Spis tabel
- 16. Spis rysunków
- 17. Spis załączników kartograficznych
- 18. Spis załączników tekstowych
- 19. Źródła informacji
- 20. Wykaz skrótów
- 99. CAŁY DOKUMENT

Moja uwaga odnosi się do strony nr:

**f** Mam uwagę do treści „SSL”

- 1. Słowniczek terminologiczny
- 2. Wprowadzenie
- 3. Cel i zakres opracowania
- 4. Podstawa opracowania
- 5. Inwestycja
- 8. Pozostałe Inwestycje Towarzyszące
- 9. Podsumowanie
- 10. Spis rysunków
- 11. Spis tabel
- 12. Spis załączników
- 99. CAŁY DOKUMENT

Moja uwaga odnosi się do strony nr:

**g h** Mam uwagę do rozdziału „6. Kolejowe Inwestycje Towarzyszące” dokumentu SSL:

- 1. ciąg nr 1 (CPK – Kołobrzeg / Koszalin / Słupsk / Gdańsk)
- 2. ciąg nr 2 (CPK – Olsztyn)
- 3. ciąg nr 3 (CPK – Ostrołęka – Giżycko / Białystok – Trakiszki (granica) / Kuźnica Białostocka (granica))
- 4. ciąg nr 4 (CPK – Terespol (granica))
- 5. ciąg nr 5 (CPK – Chełm (granica)/ Bełżec (granica))
- 6. ciąg nr 6 (CPK – Rzeszów – Sanok)
- 7. ciąg nr 7 (CPK – Katowice – granica Polska/Czechy / Kraków – Zakopane / Muszyna – granica Polska/Słowacja / Skarżysko-Kamienna)
- 8. ciąg nr 8 (CPK – Kłodzko)
- 9. ciąg nr 9 (CPK – Łódź – Wrocław – granica Polska/Czechy / Poznań – Szczecin / Zielona Góra / granica Polska/Niemcy / Gorzów Wielkopolski)
- 10. ciąg nr 10 (CPK – Poznań)
- 11. ciąg nr 11 (Szczecin – Port Lotniczy Szczecin-Goleniów)
- 12. ciąg nr 12 (Stalowa Wola – Lublin – Biała Podlaska – Białystok)
- 13. WSZYSTKIE CIĄGI

**g** Moja uwaga odnosi się do strony nr:

**h** Moja uwaga odnosi się do arkusza mapy:

- ciąg 1, linia 400, arkusz 1 z 2
- ciąg 1, linia 400, arkusz 2 z 2
- ciąg 1, linia 5, arkusz 1 z 9
- ciąg 1, linia 5, arkusz 2 z 9
- ciąg 1, linia 5, arkusz 3 z 9
- ciąg 1, linia 5, arkusz 4 z 9
- ciąg 1, linia 5, arkusz 5 z 9
- ciąg 1, linia 5, arkusz 6 z 9
- ciąg 1, linia 5, arkusz 7 z 9
- ciąg 1, linia 5, arkusz 8 z 9
- ciąg 1, linia 5, arkusz 9 z 9
- ciąg 2, linia 20, arkusz 1 z 2
- ciąg 2, linia 20, arkusz 2 z 2
- ciąg 3, linia 29, arkusz 1 z 4
- ciąg 3, linia 29, arkusz 2 z 4
- ciąg 3, linia 29, arkusz 3 z 4
- ciąg 3, linia 29, arkusz 4 z 4
- ciąg 3, linia 6, arkusz 1 z 1
- ciąg 5, linia 54 i 56, arkusz 1 z 3
- ciąg 5, linia 54 i 56, arkusz 2 z 3
- ciąg 5, linia 54 i 56, arkusz 3 z 3
- ciąg 6, linia 106, arkusz 1 z 1
- ciąg 6, linia 122, arkusz 1 z 2
- ciąg 6, linia 122, arkusz 2 z 2
- ciąg 6, linia 122, arkusz 2 z 2
- ciąg 6, linia 58, arkusz 1 z 2
- ciąg 6, linia 58, arkusz 2 z 2
- ciąg 6, linia 632, arkusz 1 z 1
- ciąg 6, linia 80, arkusz 1 z 1
- ciąg 6, linia 84, arkusz 1 z 2
- ciąg 6, linia 84, arkusz 1 z 2
- ciąg 6, linia 84, arkusz 2 z 2
- ciąg 6, linia 84, arkusz 2 z 2
- ciąg 6, linia 88, arkusz 1 z 1
- ciąg 7, linia 111 i 113, arkusz 1 z 3
- ciąg 7, linia 111 i 113, arkusz 2 z 3
- ciąg 7, linia 111 i 113, arkusz 3 z 3
- ciąg 7, linia 170, arkusz 1 z 2
- ciąg 7, linia 170, arkusz 2 z 2
- ciąg 7, linia 586, arkusz 1 z 1
- ciąg 7, linia 73, arkusz 1 z 2
- ciąg 7, linia 73, arkusz 2 z 2
- ciąg 7, linia 89, arkusz 1 z 2
- ciąg 7, linia 89, arkusz 2 z 2
- ciąg 7, linia 96, arkusz 1 z 2
- ciąg 7, linia 96, arkusz 2 z 2
- ciąg 9, linia 267 i 268, arkusz 1 z 2
- ciąg 9, linia 267 i 268, arkusz 2 z 2
- ciąg 9, linia 817, arkusz 1 z 1
- ciąg 9, linia 85, arkusz 1 z 8
- ciąg 9, linia 85, arkusz 2 z 8
- ciąg 9, linia 85, arkusz 3 z 8
- ciąg 9, linia 85, arkusz 4 z 8
- ciąg 9, linia 85, arkusz 5 z 8
- ciąg 9, linia 85, arkusz 6 z 8
- ciąg 9, linia 85, arkusz 7 z 8
- ciąg 9, linia 85, arkusz 8 z 8
- ciąg 9, linia 86 i 87, arkusz 1 z 3
- ciąg 9, linia 86 i 87, arkusz 2 z 3
- ciąg 9, linia 86 i 87, arkusz 3 z 3
- ciąg 11, linia 350, arkusz 1 z 1
- ciąg 12, linia 631, arkusz 1 z 3
- ciąg 12, linia 631, arkusz 2 z 3
- ciąg 12, linia 631, arkusz 3 z 3
- ciąg 12, linia 68, arkusz 1 z 1
- WSZYSTKIE CIĄGI

**i j** Mam uwagę do rozdziału „7. Drogowe Inwestycje Towarzyszące” dokumentu SSL:

- 1. Droga S10
- 2. Obwodnica Aglomeracji Warszawskiej
- OBU INWESTYCJI

**i** Moja uwaga odnosi się do strony nr:

- ciąg S10-OAW, arkusz 1 z 10
- ciąg S10-OAW, arkusz 2 z 10
- ciąg S10-OAW, arkusz 3 z 10
- ciąg S10-OAW, arkusz 4 z 10
- ciąg S10-OAW, arkusz 5 z 10
- ciąg S10-OAW, arkusz 6 z 10
- ciąg S10-OAW, arkusz 7 z 10
- ciąg S10-OAW, arkusz 8 z 10
- ciąg S10-OAW, arkusz 9 z 10
- ciąg S10-OAW, arkusz 10 z 10
- WSZYSTKIE CIĄGI

**j**

potwierdzam zapoznanie się z klauzulą RODO (na stronie 4)

Po zaznaczeniu właściwych opcji na **stronie 2** i wpisaniu uwagi na **stronie 3**, prosimy o przesłanie **tylko tych stron** na adres e-mail: [konsultacje.cpk@cpk.pl](mailto:konsultacje.cpk@cpk.pl)

Uwagi można przestać w formie pisemnej na adres pocztowy: Centralny Port Komunikacyjny sp. z o.o., Al. Jerozolimskie 134, 02-305 Warszawa – z dopiskiem „Konsultacje SSL”, a także przekazać ustnie lub pisemnie w siedzibie CPK, w dni robocze, w godzinach 9:00 – 15:00, po wcześniejszym umówieniu terminu: tel. +48 539 188 733

k

treść uwagi:

l

uzasadnienie (opcjonalne):

## **Informacja na temat przetwarzania danych osobowych w związku ze zgłoszeniem uwag i wniosków w ramach udziału społeczeństwa w opracowywaniu Strategicznego Studium Lokalizacyjnego Inwestycji Centralnego Portu Komunikacyjnego prowadzonego zgodnie z przepisami ustawy z dnia 3 października 2008 r. o udostępnianiu informacji o środowisku i jego ochronie, udziale społeczeństwa w ochronie środowiska oraz o ocenach oddziaływania na środowisko**

Zgodnie z art. 13 ust. 1 i 2 rozporządzenia Parlamentu Europejskiego i Rady (UE) 2016/679 z dnia 27 kwietnia 2016 r. w sprawie ochrony osób fizycznych w związku z przetwarzaniem danych osobowych i w sprawie swobodnego przepływu takich danych oraz uchylenia dyrektywy 95/46/WE (ogólne rozporządzenie o ochronie danych, dalej: „RODO”) (Dz. Urz. UE L 119 z 04.05.2016, str. 1), informuję, że:

1. Administratorem Pani/Pana danych osobowych jest Centralny Port Komunikacyjny Sp. z o.o. z siedzibą w Warszawie, Aleje Jerozolimskie 134, 02-305 Warszawa, zwany dalej „Administratorem danych”.
2. Pani/Pana dane osobowe przetwarzane są w celu realizacji działania jakim jest zapewnienie udziału społeczeństwa w opracowywaniu projektu dokumentu pn.: Strategiczne Studium Lokalizacyjne Inwestycji Centralnego Portu Komunikacyjnego prowadzonego zgodnie z przepisami ustawy z dnia 3 października 2008 r. o udostępnianiu informacji o środowisku i jego ochronie, udziale społeczeństwa w ochronie środowiska oraz o ocenach oddziaływania na środowisko, procedowanego przez Administratora danych.
3. Odbiorcą Pani/Pana danych osobowych są pracownicy Administratora danych, dla których jest to niezbędne do wykonywania ich obowiązków oraz podwykonawcy, czyli podmioty, z których usług korzystamy przy przetwarzaniu Pani/Pana danych, tj. wsparcie IT, a także w uzasadnionych przypadkach inne podmioty uprawnione na podstawie odrębnych przepisów prawa, w tym Ministerstwa oraz inne organy publiczne.
4. Podstawą przetwarzania Pani/Pana danych osobowych jest art. 6 ust. 1 lit. c RODO, tj. konieczność wypełnienia obowiązków prawnych ciążących na Administratorze danych, wynikających z przepisów ustawy z dnia 3 października 2008 r. o udostępnianiu informacji o środowisku i jego ochronie, udziale społeczeństwa w ochronie środowiska oraz o ocenach oddziaływania na środowisko.
5. **Podanie danych osobowych jest dobrowolne.** Posiada Pani/Pan prawo do:
  - żądania dostępu do treści swoich danych osobowych, ich sprostowania lub ograniczenia przetwarzania,
  - wniesienia sprzeciwu wobec przetwarzania danych osobowych w zakresie w jakim przetwarzanie nie wynika z obowiązku prawnego ciążącego na Administratorze danych,
  - wniesienia skargi do organu nadzorczego – Prezesa Urzędu Ochrony Danych Osobowych.
6. Pani/Pana dane osobowe nie podlegają zautomatyzowanemu podejmowaniu decyzji, w tym profilowaniu.
7. Pani/Pana dane osobowe będą przechowywane przez Administratora danych przez okres do 25 lat, zgodnie z przepisami wydanymi na podstawie art. 6 ust. 2 ustawy z dnia 14 lipca 1983 r. o narodowym zasobie archiwalnym i archiwach (Dz. U. z 2018 r. poz. 217, ze zm.), a następnie wraz z dokumentacją zostaną przekazane do właściwego archiwum państwowego jako materiał archiwalny.